

Analyse & Befundung

Testing von Prototypen im Prüfstand

Testing, Prototypenbau, Getriebeanalyse und Befundung aus einer Hand

In der Entwicklung neuer Antriebstechnologien ist ATESTEO bei jedem Schritt von der Konzeption über die Konstruktion bis zur Erprobung der Bauteile und Prototypen an Ihrer Seite. Wir testen Ihre kompletten Drivetrains und Powertrains. Dafür entwickeln wir spezifisches Mess-Equipment und Prüfmittel, die auf Ihre Anforderungen zugeschnitten sind. So haben Sie im Entwicklungsprozess die besten Voraussetzungen für die Analyse und Befundung Ihrer Bauteile und Prototypen.

Mit unseren zusätzlichen Leistungen rund um die Befundung zwischen den Testing-Phasen erhalten Sie essentielle Informationen für Ihre nächsten Entwicklungsschritte und sparen sich Zeit, Aufwand und Geld.

Unsere Leistungen

- Testing, Analyse und Dokumentation aus einer Hand
- Vor-Ort-Analyse durch Labor oder Kunden
- Schnellere Ergebnisse und Weiterentwicklung des Kundengetriebes / der Kundenbauteile
- Analyse und Reparatur unter Laborbedingungen
- Verwendung von kalibrierten Messmitteln
- Höchster Sicherheitsstandard mit TISAX-Zertifizierung
- Spezialisten mit langjähriger Analyseerfahrung
- Know-how und Expertise vom Weltmarktführer für Drivetrain Testing



Rufen Sie uns an, um mehr Informationen zur Analyse & Befundung bei ATESTEO zu erhalten!



+49 2404 9870-0

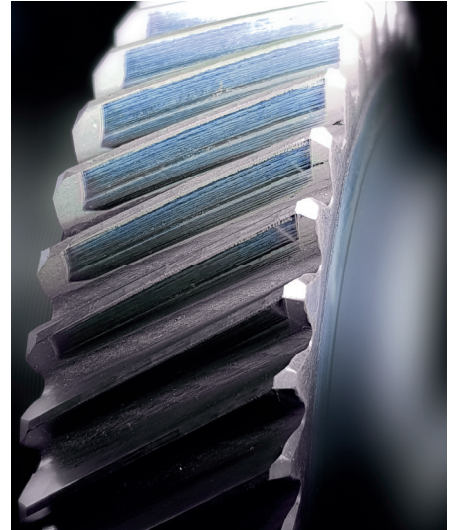


www.atesteo.com

 **ATESTEO**
Excellence in drivetrain testing

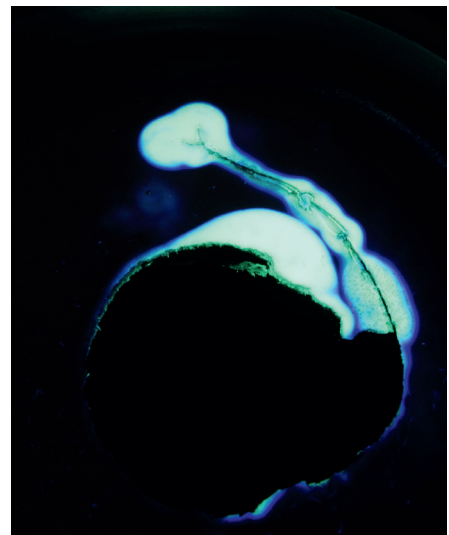
Analyse im Testing-Umfeld

- Schadensanalyse des Bauteils inklusive Fotodokumentation
- Einbau spezieller Messtechnik in Kundengetrieben
- Tragflächenbild der Kontaktflächen bei Verzahnungen
- Kraftverläufe und Belastungsprofile mit Hilfe von Dehnmessstreifen
- Belastungsprüfung von Getriebegehäusen



Befundung im Testing-Umfeld

- Rissprüfungen der Bauteile (Fluoreszierend und Standardverfahren)
- Untersuchung von Ölundichtigkeiten bei Gehäusen an Prüfständen parallel zum Testbetrieb mit professioneller UV-Technologie
- Prüflingen, Bauteilen, Einzelteile und Gesamtgetriebe
- Wälzlagerschäden und Lagerauflflächen
- Laufflächenbeurteilung von Zahnrädern
- Erstellen einer Fotodokumentation



Weitere Leistungen im Testing-Umfeld

- Verschiedene Klebetechniken an Testgetrieben
- Mandantentrennung
- Detektion feinsten Materialschäden
- Dokumentation und Vermessung von Ist-Zuständen
- Weiterentwicklung und Verbesserung des Kunden-Prüflings
- Begleitung der Kunden-Entwicklungsphase



Rufen Sie uns an, um mehr Informationen zur Analyse & Befundung bei ATESTEO zu erhalten!



+49 2404 9870-0



www.atesteo.com

 **ATESTEO**
Excellence in drivetrain testing